



ŘADOVÝ DŮM

ŘADOVÉ DOMY – JAHODNICE

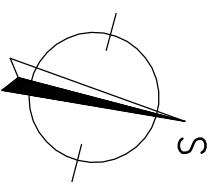
(RD BEZ PODSKLEPENÍ)

G09 TYP 01

PŮDORYS PŘÍZEMÍ

M 1:50

±0,0=231,79



POZNÁMKA:

1. TECHNICKÉ ZMĚNY JSOU VYHRAZENY.
2. VNITŘNÍ DVEŘE JSOU KÓTOVANY S PŘESNOSTÍ ± 30 mm

LEGENDA MÍSTNOSTÍ :

ČÍSLO	ÚČEL MÍSTNOSTI	PLOCHA m ²
101	ZADVĚŘÍ	6,55
102	TECHNICKÁ MÍSTNOST	3,69
103	CHODBA, SCHODIŠTĚ	10,93
104	WC	2,00
105	OBÝVACÍ POKOJ, KUCHA, KOUT	58,40
106	GARAŽ	(19,11)

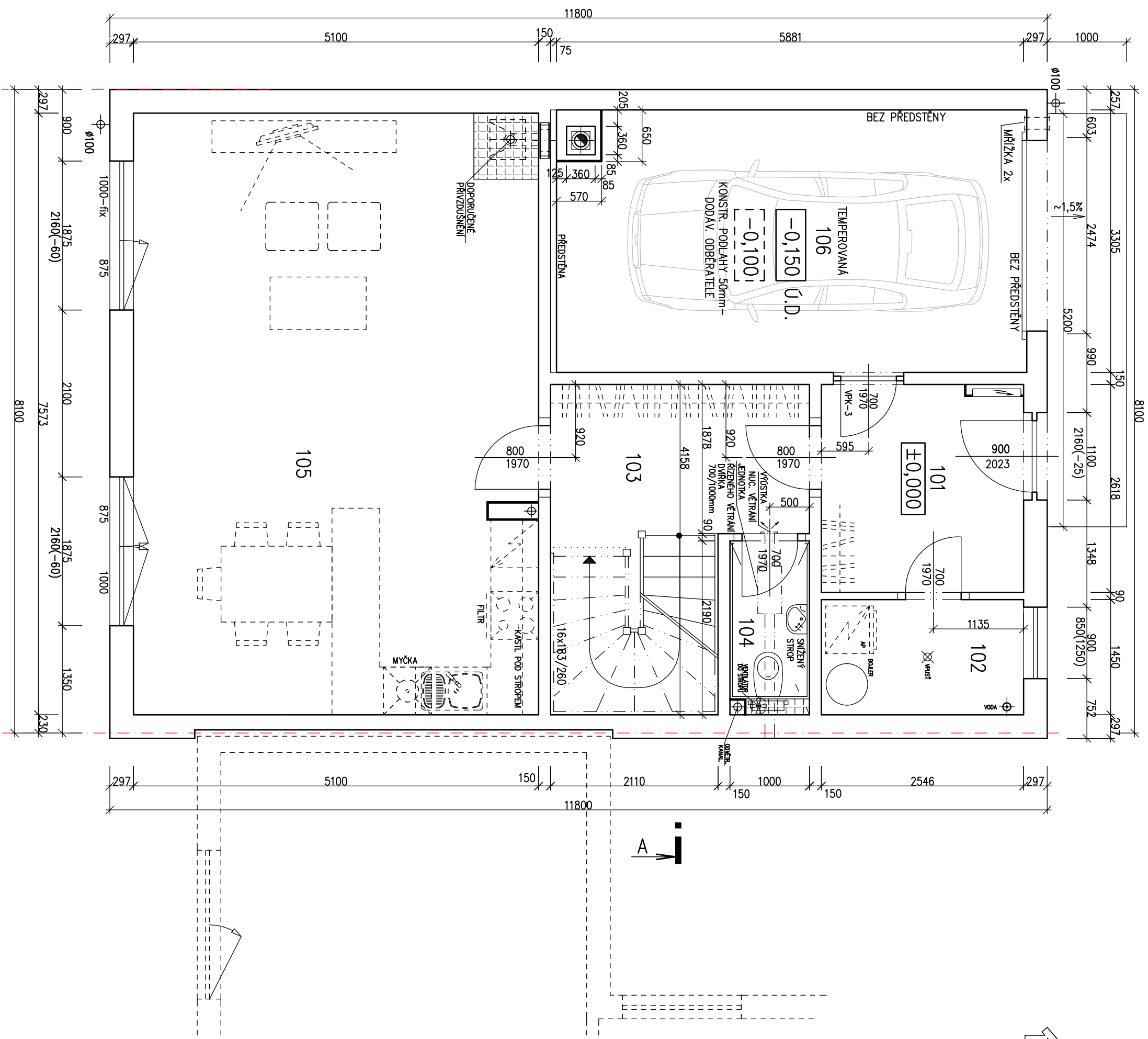
OBYTNÁ PLOCHA :	38,40
PŘÍSLUŠENSTVÍ :	21,17
UŽITKOVÁ PLOCHA :	61,57
CELKOVÁ PLOCHA (PODLAHOVÁ) :	61,57
ZASTAVĚNÁ PLOCHA (VČETNĚ G.):	96,19

ZMĚNA STAVBY PŘED DOKONČENÍM

SCHODY 723

S.O. 1.
MODEL 2014

Autorizovaný inženýr	Ing. Zdeněk Chromý	Zpracovatel	
	Ing. David Ondra	Projekt	
Vypracoval	Ing. Eva Navrálová	Datum:	4/2014
Investor – staveniště	UNIMEX GROUP, a.s.	Číslo HS:	xxx
	parc.č. 877/23, Hostavice–Prdha		



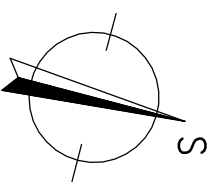
ŘADOVÝ DŮM
ŘADOVÉ DOMY – JAHODNICE
 (RD BEZ PODSKLEPENÍ)

G09 TYP 01

PŮDORYS PODKROVÍ

M 1:50

±0,0=231,79

**POZNÁMKA:**

1. TECHNICKÉ ZMĚNY JSOU VYHRAZENY.
2. VNITŘNÍ DVEŘE JSOU KÓTOVANY S PŘESNOSTÍ ± 30 mm

LEGENDA MÍSTNOSTÍ :

ČÍSLO	ÚČEL MÍSTNOSTI	PLOCHA m ²
201	CHODBA	4,00
202	KOUPELNA	5,60
203	POKOUJ	13,04
204	POKOUJ	18,82
205	POKOUJ	17,22
206	TERASA	(16,14)

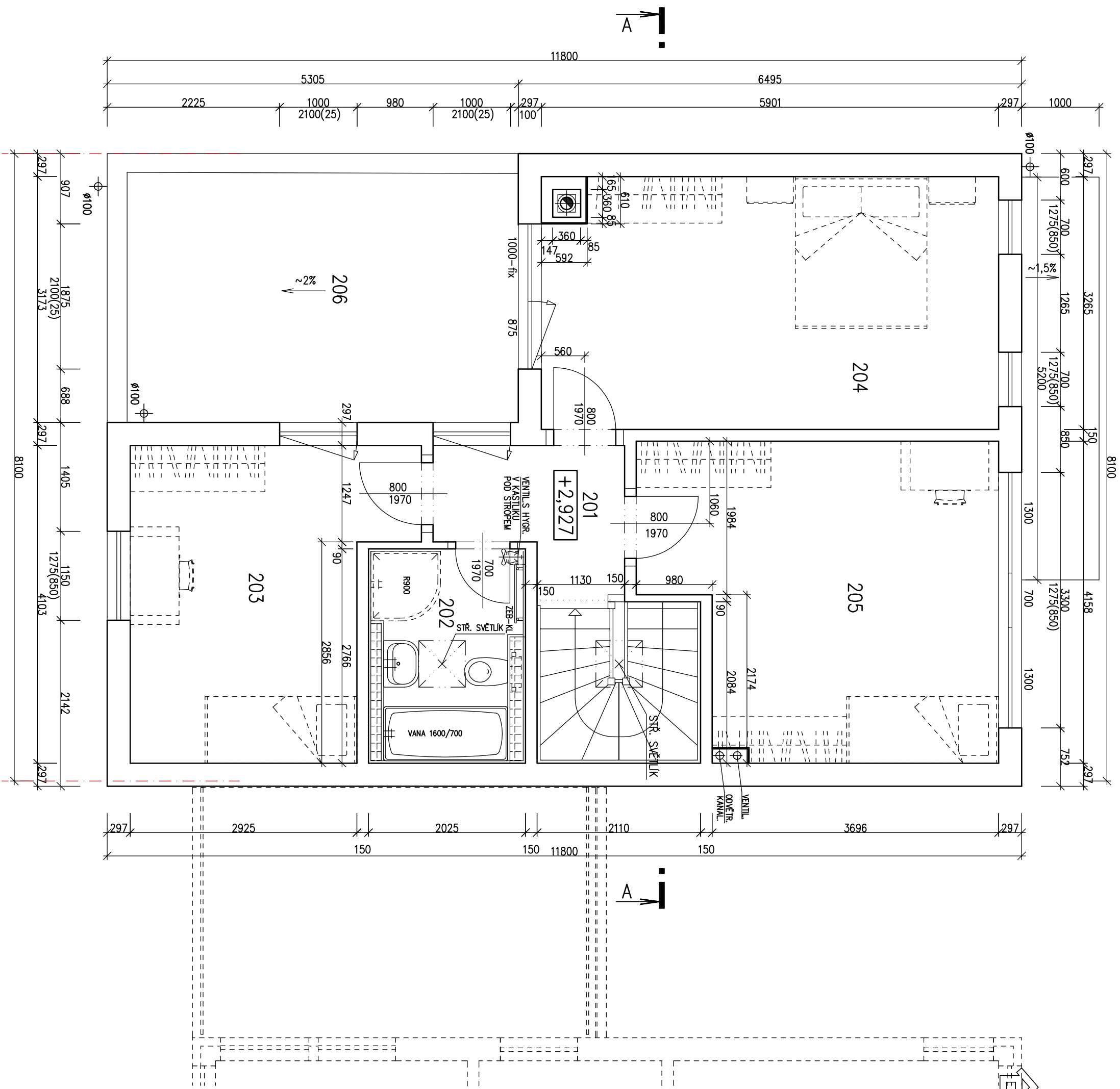
OBYTNÁ PLOCHA :	49,08
PŘÍSLUŠENSTVÍ :	9,60
UŽITKOVÁ PLOCHA :	58,68
CELKOVÁ PLOCHA (PODLAHOVA) :	58,68

ZMĚNA STAVBY PŘED DOKONČENÍM

SCHODY 723

S.O. 1.
MODEL 2014

Autorizovaný inženýr	Ing. Zdeněk Chromý	Zpracovatel	
	Ing. David Ondra	Projekt	
Vypracoval	Ing. Eva Navráová	Datum:	4/2014
Investor-staveniště	UNIMEX GROUP, a.s. parc.č. 877/23, Hostavice-Prdha	Číslo HS:	xxx



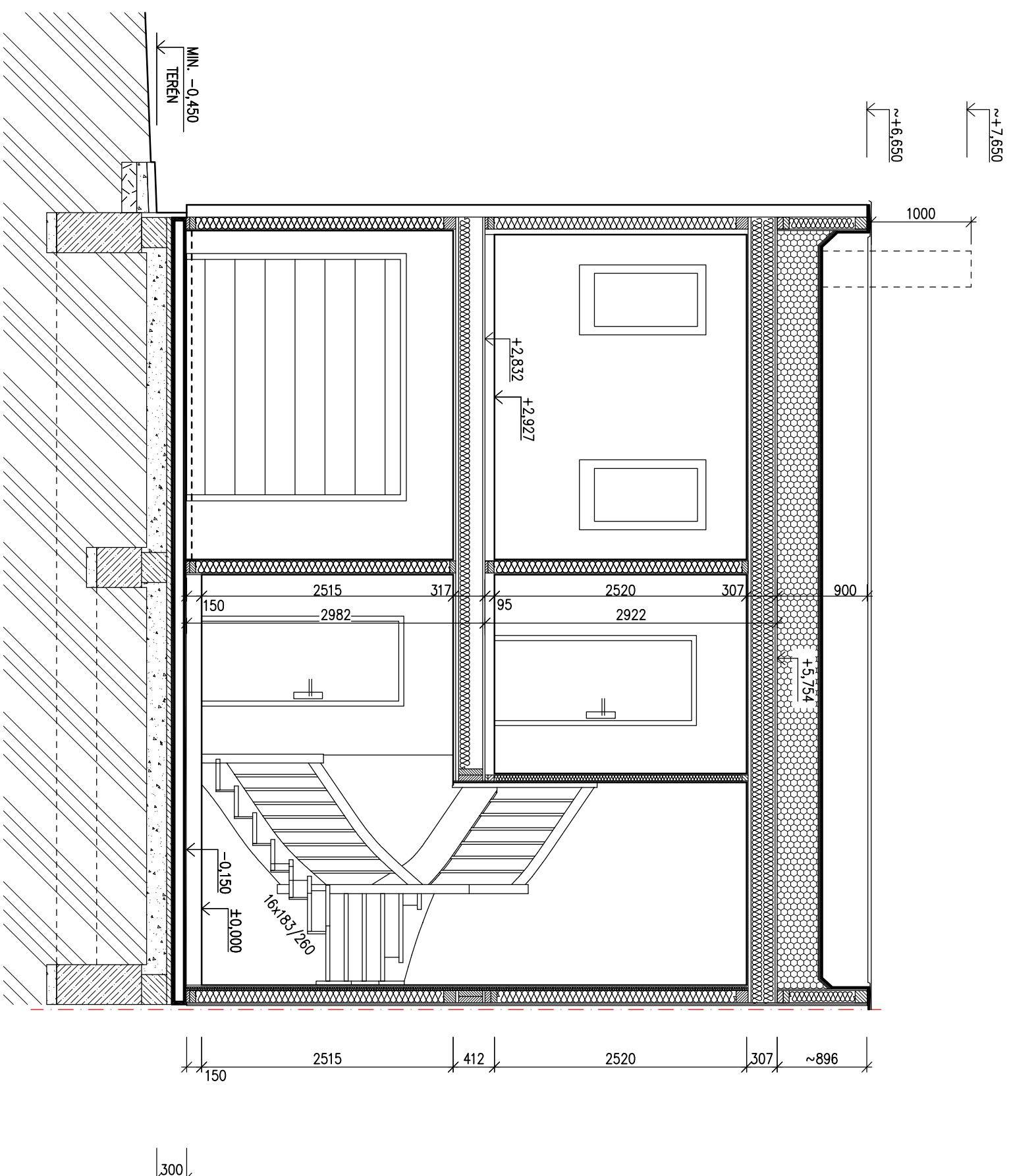


ŘADOVÝ DŮM
ŘADOVÉ DOMY – JAHODNICE
 (RD BEZ PODSKLEPENÍ)

G09 TYP 01

ŘEZ A-A
 M 1:50

±0,0=231,79



LEGENDA MATERIÁLU

- ROSTLÝ TERÉN
- ŠTĚRKOVÝ NÁSYP
- ZÁSYP
- ŽELEZOBETON
- PROSTÝ BETON
- DŘEVO
- TĚPelná izolace

ZMĚNA STAVBY PŘED DOKONČENÍM

SCHODY 723

S.O. 1.
 MODEL 2014

Autorizovaný inženýr Ing. Zdeněk Chromý	Zpracovatel
Ing. David Ondra	Projekt
Vypracoval Ing. Eva Navráčková	Datum: 4/2014
Investor-stavenišť UNIMEX GROUP, a.s. parc.č. 877/23, Hostavice-Prdha	Číslo HS: xxx



ŘADOVÝ DŮM

ŘADOVÉ DOMY – JAHODNICE

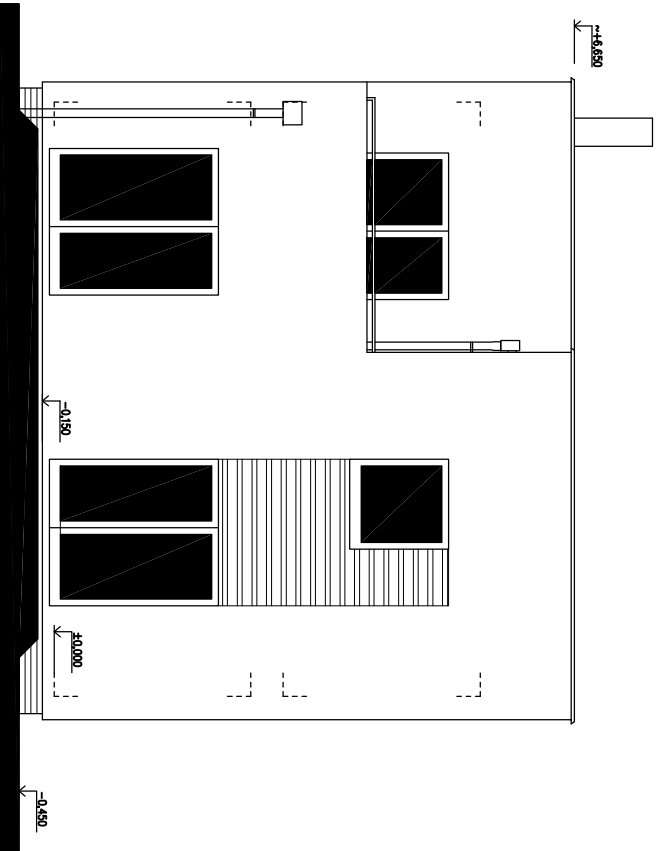
(RD BEZ PODSKLEPENÍ)

G09 TYP 01

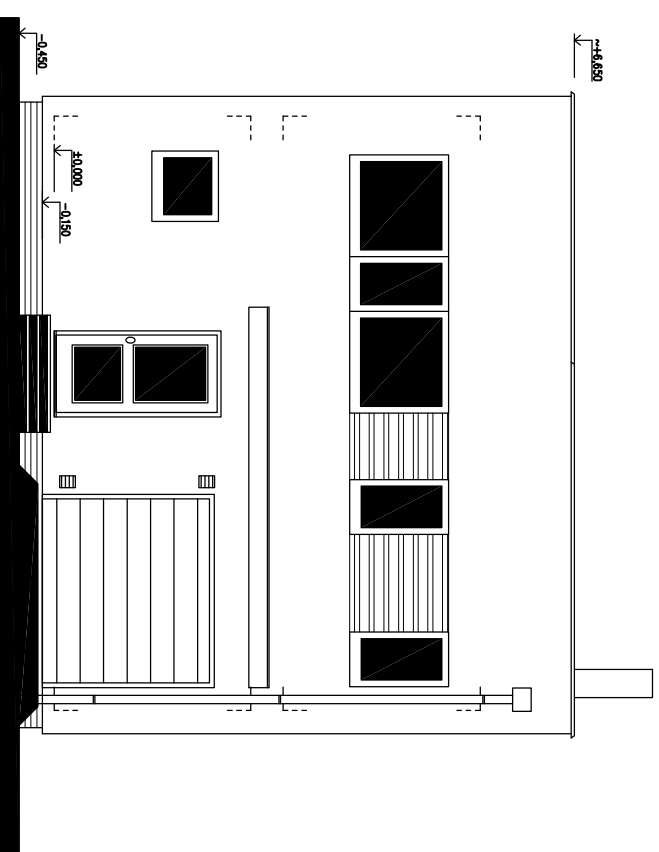
POHLEDY

M 1:100

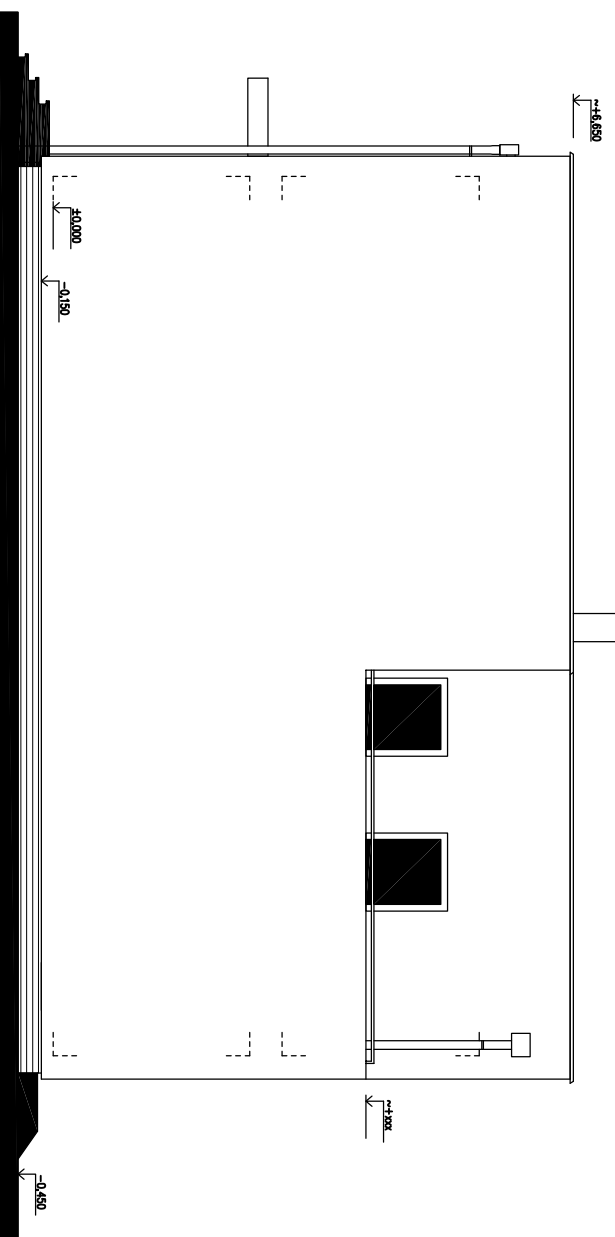
POHLED JIŽNÍ



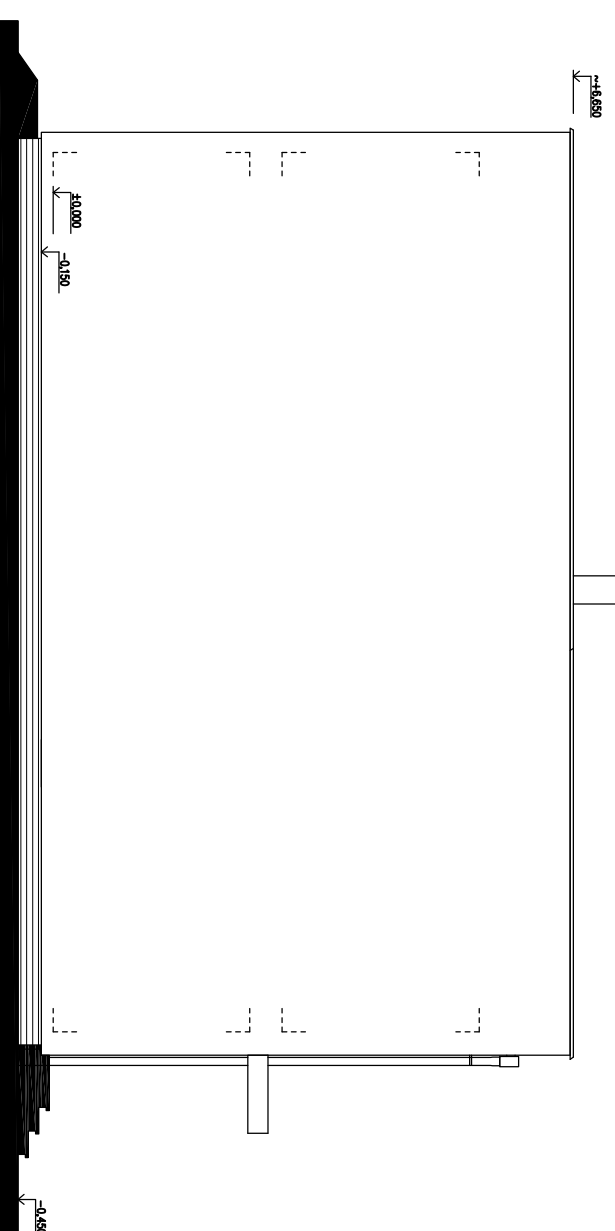
POHLED SEVERNÍ



POHLED ZÁPADNÍ



POHLED VÝCHODNÍ



ZMĚNA STAVBY PŘED DOKONČENÍM

MODEL 2014

Autorizovaný inženýr		Zpracovatel	
Ing. Zdeněk Chromý			
Ing. David Ondra		Projekt	
Vypracoval	Ing. Eva Navarová	Datum:	4/2014
Investor – staveniště	UNIMEX GROUP, a.s.	Číslo HS:	xxx
parc.č. 877/23, Hostavice–Praha			